

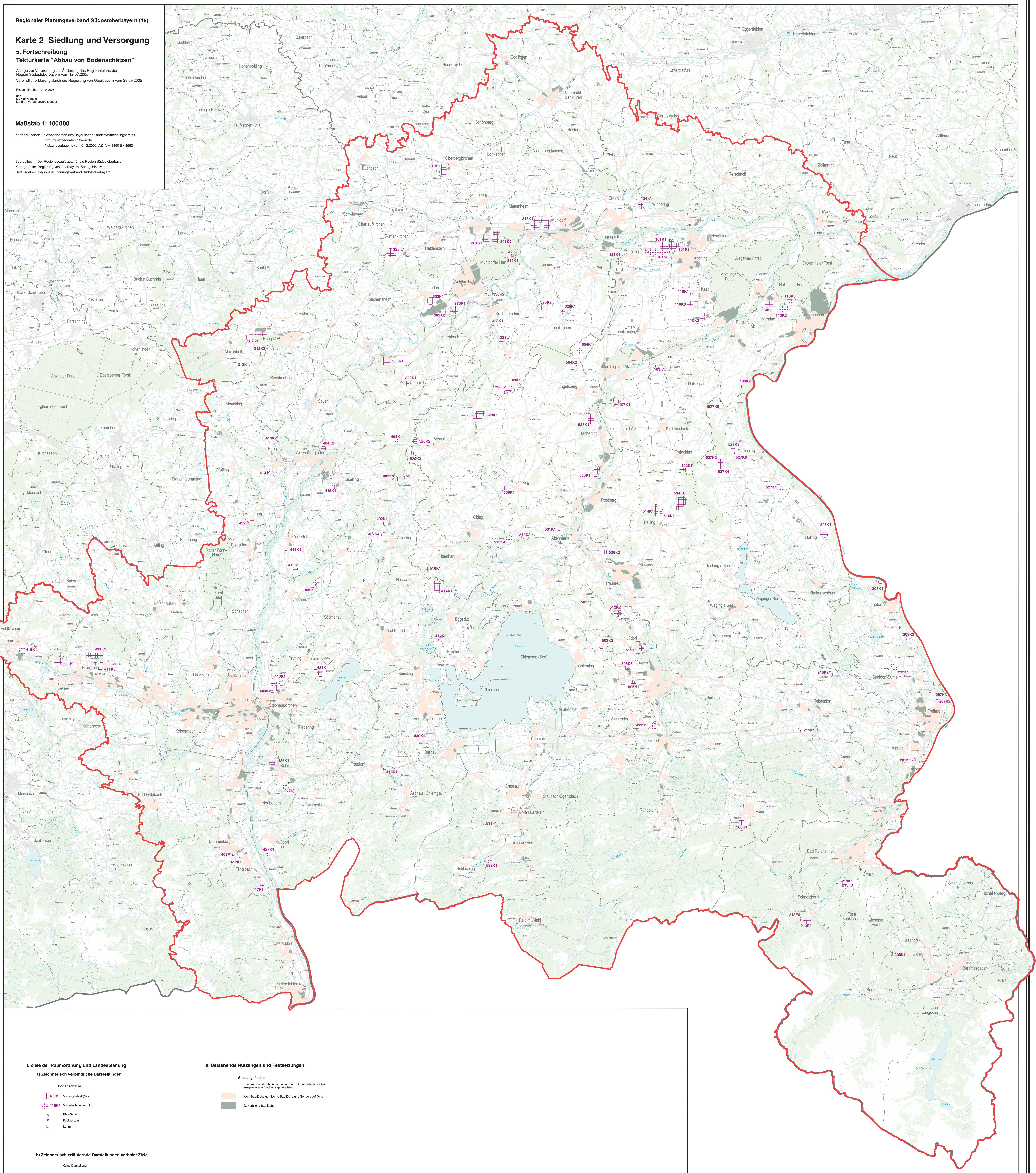
### Karte 2 Siedlung und Versorgung 5. Fortschreibung Tekturkarte "Abbau von Bodenschätzen"

Anlage zur Verordnung zur Änderung des Regionalplans der Region Südostbayern vom 12.07.2005  
Verbindlicheklärung durch die Regierung von Oberbayern vom 28.09.2005  
Rosenheim, den 10.10.2005  
Max Dimpka  
Landrat, Verbandsvorsitzender

Maßstab 1: 100000

Kartengrundlage: Geobasisdaten des Bayerischen Landesvermessungsamtes  
<http://www.geobasis.bayern.de>  
Nutzungsplan vom 6.12.2000, AZ: VM 3860 B - 4562

Bearbeiter: Der Regionalbeauftragte für die Region Südostbayern  
Kartographie: Regierung von Oberbayern, Sachgebiet 24.1  
Herausgeber: Regionaler Planungsverband Südostbayern



#### I. Ziele der Raumordnung und Landesplanung

##### a) Zeichnerisch verbindliche Darstellungen

- Bodenschätze**
- 411K1 Vorortgebiet (K1)
- 416K1 Vorortgebiet (K1)
- K Kleinort
- F Freizeitanlage
- L Ländl

##### b) Zeichnerisch erläuternde Darstellungen verbaler Ziele

Kerna Darstellung

##### c) Nachrichtliche Wiedergabe staatlicher Planungsziele

Grenze der Region

#### II. Bestehende Nutzungen und Festsetzungen

##### Siedlungsflächen

- Bestand und durch Bebauungs- oder Flächennutzungspläne zugewiesene Flächen - gesamt
- Wohnbaufläche gemischte Baufläche und Sonderbaufläche
- Gewerbliche Baufläche